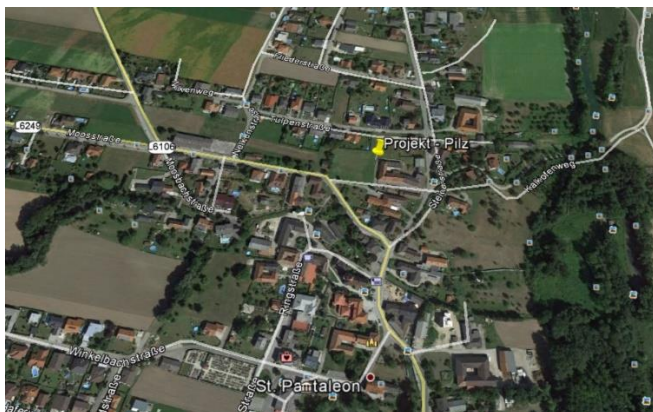
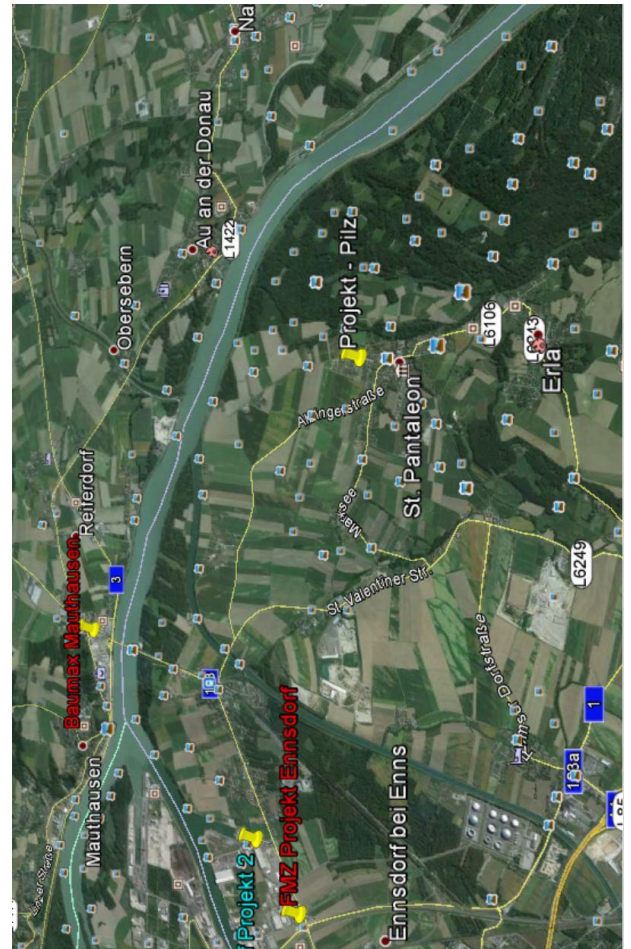


Projekt St.Pantaleon „Pilz“

St.Pantaleon, 06.03.2015

Grundstuecksgr.:	~ 6.000 qm
Vermietbare Fl.:	~ 1.620 qm
KG:	St.Pantaleon-Erla
Grst.Nr.:	39/1, 46,47,50 u. 51
EZ:	
Widmung:	Gewerbe
Adresse:	Dorfstrasse, 4303 St.Pantaleon
Stand Verfahren:	in Vorbereitung
Baubeginn geplant:	Fruehjahr 2015
Miete:	auf Anfrage
Mietermix:	Lebensmittelmarkt, diverse Bueros, Arztpraxis, Cafe Wohnungen, Reihenhaeuser udgl.



Ort: St.Pantaleon-Erla

Bundesland: Niederösterreich

Politischer Bezirk: Amstetten

Kfz-Kennzeichen: AM

Hauptort: St. Pantaleon

Fläche: 28,45 km²

Koordinaten: ö48° 12' N, 14° 34' O

Höhe: 242 m ü. A.

Einwohner: 2.533 (1. Jän. 2014)